

プラザボランティア説明会

☆健康福祉プラザでボランティアはじめませんか☆

これから堺市立健康福祉プラザでボランティア活動を始めようという人を対象にした基本的な説明会です。「ボランティアってなに?」「プラザではどのようなボランティア活動があるの?」「どのように活動始めるの?」などの素朴な疑問にお答えするほか障害者理解のための簡単な講習をおこないます。

つきましては、下記の日程で堺市立健康福祉プラザでのボランティア活動に関する説明会を実施いたしますので、登録して活動を希望される方はもちろん、初めての方やボランティア活動に興味・関心のある方も、是非お気軽にご参加ください。

記

日時：第1回	平成31年5月18日(土)	13時30分～16時00分
第2回	平成31年8月23日(金)	13時30分～16時00分
第3回	平成31年11月16日(土)	13時30分～16時00分
第4回	平成32年2月21日(金)	13時30分～16時00分

※いずれの回も内容は同じです。ご都合のいい日時にご参加ください。

会場：堺市立健康福祉プラザ4階 研修室A

参加費：無料

対象：15歳(高校生)以上のボランティア活動希望者

定員：先着10名

内容：①施設概要について

②ボランティア活動とは

③ボランティア登録の方法について

④ボランティア保険の説明

⑤プラザ内で募集中のボランティア活動の紹介

⑥障害理解講習 ・ 肢体不自由の理解とサポートについて

・ 視覚障害の理解とサポートについて

・ 聴覚障害の理解とサポートについて

・ 障害者差別解消法の概要について

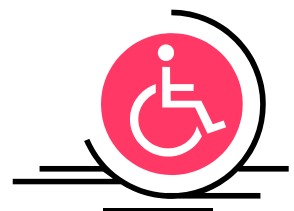
申込方法：各開催日の1週間前までに、下記の申込先まで電話またはFAXにて、「ボランティア説明会参加希望」とし、①氏名②住所③電話番号をお知らせください。

問合せ・申込み先：堺市立健康福祉プラザ 市民交流センター(担当：藤岡)

〒590-0808 堺市堺区旭ヶ丘中町4-3-1

電話：072-275-5017 FAX：072-243-0330

(※裏面に現在募集中のボランティア活動の内容を掲載しております。)



健康福祉プラザで募集中のボランティア活動内容

A. 市民交流センター

- ① 文化・芸術教室・講座の補助
- ② 交流イベントのお手伝い

B. スポーツセンター

各種障害者スポーツ教室/練習会/大会において、準備/片づけ/指導補助/ボール拾い/受付等のサポート

C. 視覚・聴覚障害者センター

点字図書館サポーター

D. 生活リハビリテーションセンター

利用者の支援（見守り、話し相手等）、訓練の準備・後片付け

E. その他の活動 応相談

〔交通案内〕

■ JR阪和線「百舌鳥」駅下車 西へ1.4 km

■ JR阪和線「上野芝」駅下車 北西へ1.3 km

■ 南海高野線「堺東」駅より、①南海バス（泉ヶ丘駅行）乗車、「旭ヶ丘」バス停下車すぐ

②南海バス（西区役所前行など）乗車、「塩穴通」バス停下車
南東へ500m

※有料駐車場（障害者手帳等所持の場合は無料）もございますが、収容台数に限りがあるため、できる限り公共交通機関を利用してお越しく下さい。

〔地 図〕

堺市立健康福祉プラザ



- ◆ JR阪和線 百舌鳥駅、上野芝駅下車 徒歩約20分
または南海バス「上野芝」バス停より堺東行きで「旭ヶ丘」下車すぐ
- ◆ 南海高野線 堺東駅より
南海バス 泉ヶ丘駅行き（系統番号2）10番乗り場「旭ヶ丘」下車すぐ
西区役所前行き・東山車庫前行き・他で「塩穴通」下車 徒歩約7分
- ◆ 泉北高速鉄道 泉ヶ丘駅より
南海バス 堺東駅行き（系統番号2）1番乗り場「旭ヶ丘」下車すぐ